

GUÍA DE SELECCIÓN DE BOQUILLAS DE PULVERIZACIÓN STARA



BOQUILLAS DE PULVERIZACIÓN

Las boquillas de pulverización Stara están desarrolladas para garantizar la calidad en la aplicación de agroquímicos. Pueden usarse con insecticidas, herbicidas y fungicidas. Son compatibles con toda la línea de pulverizadores Stara y clasificadas en nueve familias. Cada modelo está destinado a las necesidades específicas del cotidiano del agricultor.





¿USTED SABE CUÁL ES EL MODELO DE BOQUILLA DE PULVERIZACIÓN IDEAL PARA CADA TIPO DE APLICACIÓN?

¡SIGA NUESTRA GUÍA!

COBERTURA

• Es la cantidad y/o porcentaje de gotas depositadas en una determinada área u objetivo, al momento de la aplicación. La cobertura es un factor directamente vinculado al tipo de agroquímico usado, tasa de aplicación, tamaño de la gota, arquitectura de la planta, factor de dispersión y reducción de pérdidas.



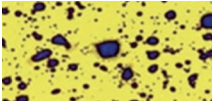
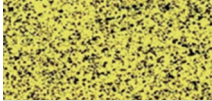
VOLUMEN

• El volumen de pulverización definido por área (L/ha), asociado al tamaño de gota, es una de las formas más usada para modificar la cobertura. De este modo, ambas informaciones deben hacer parte del análisis al momento de la elección de la boquilla de pulverización. Cambios en estos parámetros interfieren directamente en la cobertura pretendida y en el éxito o fracaso de la aplicación.

NORMATIVA DE PATRÓN DE GOTAS

CLASE DE TAMAÑO DE GOTA	TAMAÑO DE LAS GOTAS	DMV (micrómetros)	COLOR DE LA GOTA	RETENCIÓN FOLIAR	POTENCIAL DE DERIVA
EXTREMAMENTE FINA (EF)	Menor	< 60	Morada	Excelente	Mayor
MUY FINA (MF)		61 - 105	Roja	Excelente	
FINA (F)		106 - 235	Naranja	Muy buena	
MEDIANA (M)		236 - 340	Amarilla	Buena	
GRUESA (G)		341 - 403	Azul	Moderada	
MUY GRUESA (MG)		404 - 502	Verde	Baja	
EXTREMAMENTE GRUESA (EG)		503 - 665	Blanca	Muy baja	
ULTRA GRUESA (UG)	Mayor	> 665	Negra	Muy baja	Menor

CANTIDAD DE GOTAS PARA EL MANEJO FITOSANITARIO

PRODUCTO	GOTAS (cm²)	TAMAÑO
 INSECTICIDA SISTÉMICO	20 - 30	 G M
 INSECTICIDA DE CONTACTO	50 - 70	 M F
 HERBICIDA PREMERGENTE	20 - 30	 MG G M
 HERBICIDA POSEMERGENTE SISTÉMICO	20 - 30	 UG MG G
 HERBICIDA POSEMERGENTE DE CONTACTO	30 - 40	 G M
 FUNGICIDA SISTÉMICO	50 - 70	 M F
 FUNGICIDA DE CONTACTO	> 70	 F MF

DESGASTE DE LAS BOQUILLAS

• Es la cantidad y/o porcentaje de gotas depositadas en una determinada área u objetivo, al momento de la aplicación. La cobertura es un factor directamente vinculado al tipo de agroquímico usado, tasa de aplicación, tamaño de la gota, arquitectura de la planta, factor de dispersión y reducción de pérdidas.

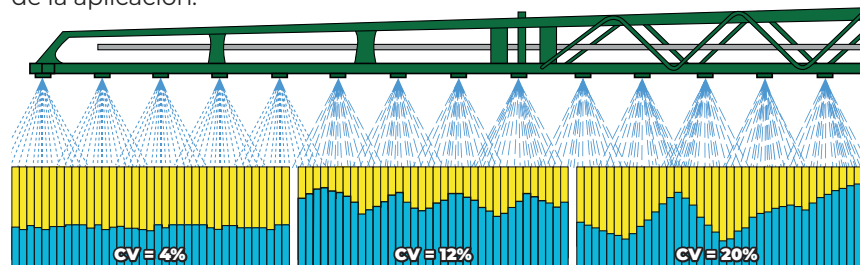
• Para ello, necesitamos verificar el flujo del líquido de cada unidad, usando un recipiente de colecta graduado (probeta), un equipo de conteo de tiempo (cronómetro) y un manómetro de presión montado en la boquilla. Recoja el líquido de ambas boquillas y compare el caudal de la boquilla usada con el de la nueva.



• Las boquillas de pulverización que se consideren muy gastadas deberán remplazarse cuando el caudal supere 10 % del flujo, comparándolo con el de la boquilla nueva.

COEFICIENTE DE VARIACIÓN

• El coeficiente de variación (C.V.) es una medida que se hace en las boquillas de pulverización, teniendo en cuenta la uniformidad de distribución del líquido a lo largo de la barra. Espaciado entre boquillas, altura de la barra, desgaste, ángulo de abertura de las boquillas y la presión de operación derivan en la superposición de las boquillas de pulverización instaladas en la barra. Así, cuanto menor sea el valor del C.V., mayor será la uniformidad en la distribución del producto diluido, y mayor la precisión de la aplicación.



BOQUILLAS DE PULVERIZACIÓN NUEVAS*
Producen una distribución uniforme cuando están adecuadamente superpuestas.

BOQUILLAS DE PULVERIZACIÓN GASTADAS*
Tienen un caudal mayor, con más pulverización concentrada en cada punto.

BOQUILLAS DE PULVERIZACIÓN DAÑADAS/OBSTRUIDAS*
Tienen un caudal muy irregular - sobreaplicación y subaplicación.

FUENTE: ADAPTADO DE TEEJET TECHNOLOGIES

*Verificación por medio de mesa de ensayo para análisis de la distribución volumétrica.

FILTROS DE PULVERIZACIÓN

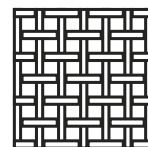
• Además de las boquillas de pulverización, que determinan el caudal del sistema y producen el tipo de gota pretendido, es fundamental considerar los demás componentes del sistema, dándole atención especial a los filtros, los que deben estar limpios y en buenas condiciones de uso.

• Tanto los filtros de las boquillas de pulverización como los filtros del equipo siguen una normativa de reglamentación y estandarización, para evitar confusiones acerca del tamaño de la malla y color.

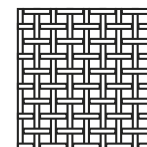
MALLA*	COLOR TAMAÑO/FILTRO
30	ROJO
50	AZUL
80	AMARILLO
100	VERDE



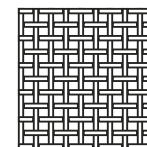
FILTROS DE BOQUILLA*



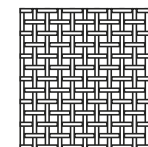
MALLA 30



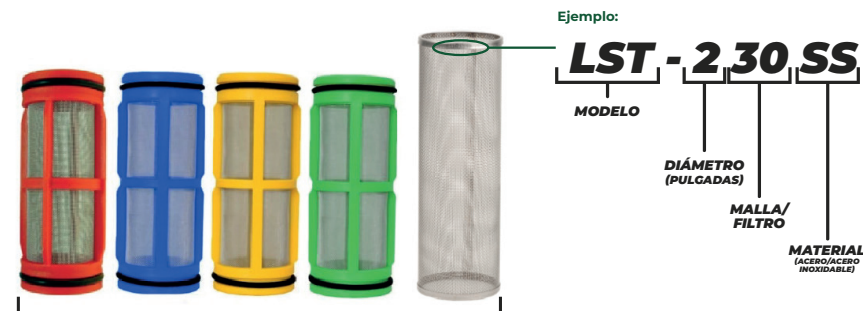
MALLA 50



MALLA 80



MALLA 100



FILTROS DE LÍNEA, BARRA Y BOMBA*

*Verifique la disponibilidad de opciones para remplazo, en el catálogo de piezas.

STARA TP - STP

BAJA DERIVA CON TECNOLOGÍA PARA APLICACIÓN LOCALIZADA



- Patrón de pulverización de chorro plano uniforme, proporcionando una cobertura homogénea en cada chorro de pulverización sin necesidad de superposición.

- Ideal para pulverización en franja sobre la línea, entre líneas o sobre blancos específicos.

Especialmente desarrollada para el sistema de pulverización localizado ECO SPRAY.

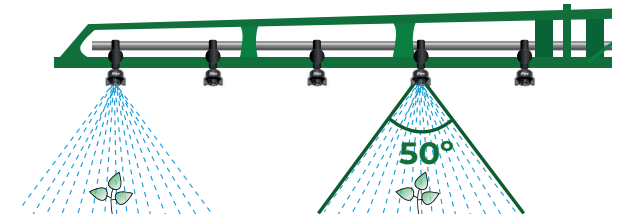
- Disponible en acero inoxidable endurecido, garantizando mayor durabilidad.

- Alineamiento automático del chorro de pulverización con la tapa y anillo de sello.

MONTAJE EN LA BARRA DE PULVERIZACIÓN

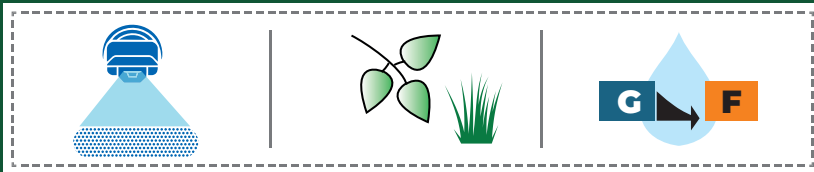


VISTA LATERAL



VISTA FRONTAL*

*La franja de descarga puede variar según la altura de la barra



• Patrón de pulverización chorro plano uniforme

• Ideal para aplicación localizada de herbicidas posemergentes

• Desarrollada para una amplia versatilidad en las aplicaciones

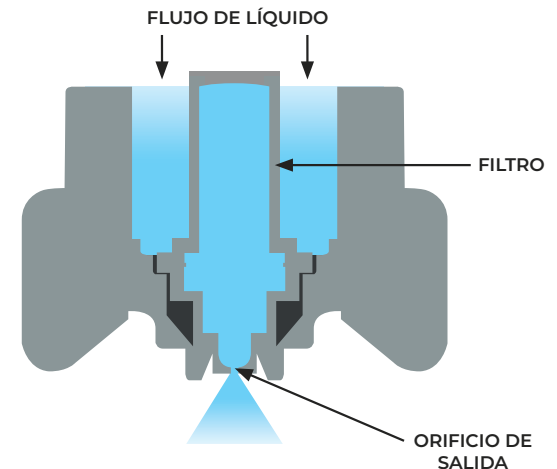
Características	
Uso:	Control de maleza
Patrón:	Chorro plano uniforme
Tecnología:	Pulverización homogénea
Material:	Acero inoxidable endurecido
Ángulo:	50°
Rango de presión:	2 a 4 bar
Configuración:	Completo con FastCap
Marca/modelo	Teejet-TP50_E

Guía de aplicación		
**Herbicidas	Premergente	Bueno
	Sistémico	Excelente
	De contacto	Excelente
**Fungicidas	Sistémico	Excelente
	De contacto	Bueno
**Insecticidas	Sistémico	Excelente
	De contacto	Bueno
*Control de deriva		Excelente

*No indicado | *Bueno: 50-75 % | *Muy bueno: ~75 % | *Excelente: ~90 % **El tamaño de la gota debe elegirse según el objetivo que será manejado o según el producto que se use.



CHORRO PLANO UNIFORME



ECO SPRAY
Pulverización en el blanco

STARA TP - STP

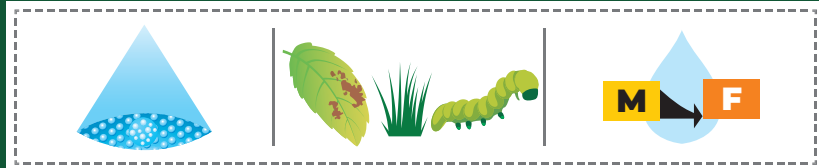
							L/ha 50 cm de espaciado entre boquillas									
							Velocidad km/h									
Boquilla	Filtro/ Malha	Tamaño de gotas	PRESIÓN (BAR)	PRESIÓN (KPA)	PRESIÓN (PSI)	CAUDAL (L/MIN)	2	4	6	8	10	12	14	16	18	20
STP-02	50	M	2,0	200	30	0,653	392	\$	131	98	78	65	56	49	44	39
		M	2,5	250	37	0,730	438	219	146	110	88	73	63	55	49	44
		M	3,0	300	45	0,800	480	240	160	120	96	80	69	60	53	48
		F	3,5	350	51	0,864	518	259	173	130	104	86	74	65	58	52
		F	4,0	400	49	0,924	554	277	185	139	111	92	79	69	62	55
STP-03	50	G	2,0	200	30	0,980	588	294	196	147	118	98	84	73	65	59
		M	2,5	250	37	1,095	657	329	219	164	131	110	94	82	73	66
		M	3,0	300	45	1,200	720	360	240	180	144	120	103	90	80	72
		M	3,5	350	51	1,296	778	389	259	194	156	130	111	97	86	78
		M	4,0	400	49	1,386	831	416	277	208	166	139	119	104	92	83
STP-04	50	G	2,0	200	30	1,306	784	392	261	196	157	131	112	98	87	78
		G	2,5	250	37	1,461	876	438	292	219	175	146	125	110	97	88
		M	3,0	300	45	1,600	960	480	320	240	192	160	137	120	107	96
		M	3,5	350	51	1,728	1037	518	346	259	207	173	148	130	115	104
		M	4,0	400	49	1,848	1109	554	370	277	222	185	158	139	123	111

STARA 3D-S3D

IDEAL PARA APLICACIÓN EN ÁREA TOTAL



- Excelente para aplicaciones de productos de contacto.
- Abanicos hacia adelante y hacia atrás que ayudan a penetrar en cultivos de follaje denso, en los que se requiere una cobertura mayor.
- Tiene mejor desempeño cuando se lo compara con la boquilla de pulverización abanico estándar (convencional), con 10 % más de eficiencia en el control de maleza con herbicidas preemergentes.
- Evita el efecto “paraguas”, con más probabilidad de alcanzar el objetivo.
- Reducción de 60 a 75 % de deriva, comparado con las boquillas de pulverización convencional.
- Boquillas diseñadas para instalarlas alternándolas hacia adelante y hacia atrás en la barra, además de proveer cobertura tridimensional en objetos verticales.
- Ángulo de 100°, inclinado a 37,5° para aumentar la versatilidad de aplicaciones.



Ángulo de pulverización de 100° con inclinación de 37,5°, garantizando distribución uniforme y control de deriva.

Ideal para pulverizar una amplia variedad de agroquímicos, incluyendo fungicidas, herbicidas e insecticidas.

Cuidadosamente diseñada para producir gotas medianas y finas en una amplia escala de presión.

Características	
Uso	Control fitosanitario
Patrón	Chorro cónico avanzado
Tecnología	Pulverización homogénea
Material	Poliacetal
Ángulo/inclinación	100° / 37,5°
Franja de presión	1 a 6 bar
Configuración	Completo con SnapLock
Marca/modelo	Hypro - 3D

Guía de aplicación		
**Herbicidas	Preemergente	Muy bueno
	Sistémico	Bueno
	De contacto	Muy bueno
**Fungicidas	Sistémico	Excelente
	De contacto	Excelente
**Insecticidas	Sistémico	Excelente
	De contacto	Muy bueno
*Control de deriva		Bueno

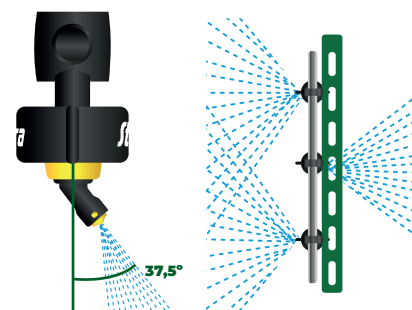
* - : No indicado | *Bueno: 50 - 75 % | *Muy bueno: > 75 % | *Excelente: > 90 %.
 **El tamaño de la gota usada debe elegirse según el objetivo que será manejado o según el producto que se use.



Video

Compruebe la calidad de trabajo de la boquilla de pulverización - Stara 3D

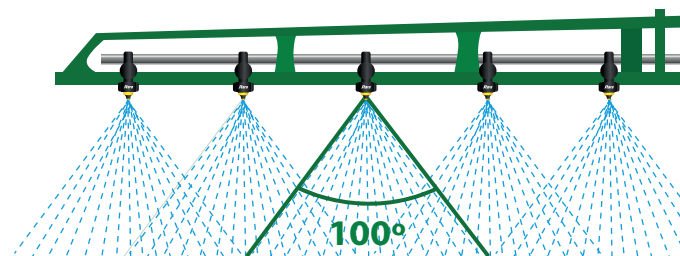
MONTAJE EN LA BARRA DE PULVERIZACIÓN



VISTA LATERAL

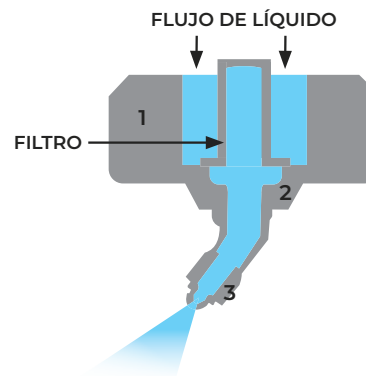


VISTA SUPERIOR*



VISTA FRONTAL*

*La abertura del abanico puede variar según la altura de la barra



1- Tapa SnapLock disponible para instalación y extracción.

2 - Orificio angular para mayor cobertura y reducción de deriva.

3 - Orificio de salida diseñado para mayor uniformidad de gotas, reducción de deriva y homogeneidad en la distribución a lo largo de la barra.

STARA 3D-S3D

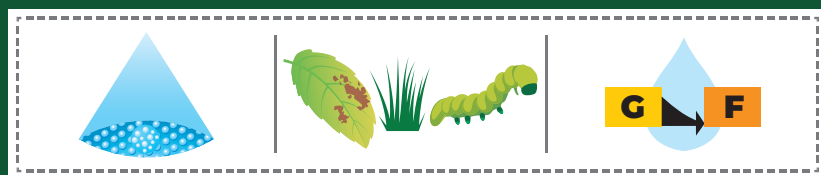
							L/ha 50 cm de espaciado entre boquillas																		
							Velocidad km/h																		
Boquillas	Filtro/malla	Tamaño de gota	Presión (bar)	Presión (kPa)	Presión (psi)	Caudal (L/min)	2	4	6	8	10	12	14	16	18	20	22	24	26	28	30	32	35		
S3D-015	100	M	1	100	15	0,346	208	104	69	52	42	35	30	26	23	21	19	17	16	15	14	13	12		
		M	1.5	150	22	0,424	255	127	85	64	51	42	36	32	28	25	23	21	20	18	17	16	15		
		F	2	200	30	0,490	294	147	98	73	59	49	42	37	33	29	27	24	23	21	20	18	17		
		F	2.5	250	37	0,548	329	164	110	82	66	55	47	41	37	33	30	27	25	23	22	21	19		
		F	3	300	45	0,600	360	180	120	90	72	60	51	45	40	36	33	30	28	26	24	23	21		
		F	4	400	59	0,693	416	208	139	104	83	69	59	52	46	42	38	35	32	30	28	26	24		
		F	5	500	73	0,775	465	232	155	116	93	77	66	58	52	46	42	39	36	33	31	29	27		
		F	6	600	88	0,849	509	255	170	127	102	85	73	64	57	51	46	42	39	36	34	32	29		
S3D-02	100	M	1	100	15	0,462	277	139	92	69	55	46	40	35	31	28	25	23	21	20	18	17	16		
		M	1.5	150	22	0,566	339	170	113	85	68	57	48	42	38	34	31	28	26	24	23	21	19		
		M	2	200	30	0,653	392	196	131	98	78	65	56	49	44	39	36	33	30	28	26	24	22		
		F	2.5	250	37	0,730	438	219	146	110	88	73	63	55	49	44	40	37	34	31	29	27	25		
		F	3	300	45	0,800	480	240	160	120	96	80	69	60	53	48	44	40	37	34	32	30	27		
		F	4	400	59	0,924	554	277	185	139	111	92	79	69	62	55	50	46	43	40	37	35	32		
		F	5	500	73	1,033	620	310	207	155	124	103	89	77	69	62	56	52	48	44	41	39	35		
		F	6	600	88	1,131	679	339	226	170	136	113	97	85	75	68	62	57	52	48	45	42	39		
S3D-025	100	M	1	100	15	0,577	346	173	115	87	69	58	49	43	38	35	31	29	27	25	23	22	20		
		M	1.5	150	22	0,707	424	212	141	106	85	71	61	53	47	42	39	35	33	30	28	27	24		
		M	2	200	30	0,816	490	245	163	122	98	82	70	61	54	49	45	41	38	35	33	31	28		
		M	2.5	250	37	0,913	548	274	183	137	110	91	78	68	61	55	50	46	42	39	37	34	31		
		M	3	300	45	1,000	600	300	200	150	120	100	86	75	67	60	55	50	46	43	40	38	34		
		M	4	400	59	1,155	693	346	231	173	139	115	99	87	77	69	63	58	53	49	46	43	40		
		F	5	500	73	1,291	775	387	258	194	155	129	111	97	86	77	70	65	60	55	52	48	44		
		F	6	600	88	1,414	849	424	283	212	170	141	121	106	94	85	77	71	65	61	57	53	48		
S3D-03	100	G	1	100	15	0,693	416	208	139	104	83	69	59	52	46	42	38	35	32	30	28	26	24		
		M	1.5	150	22	0,849	509	255	170	127	102	85	73	64	57	51	46	42	39	36	34	32	29		
		M	2	200	30	0,980	588	294	196	147	118	98	84	73	65	59	53	49	45	42	39	37	34		
		M	2.5	250	37	1,095	657	329	219	164	131	110	94	82	73	66	60	55	51	47	44	41	38		
		M	3	300	45	1,200	720	360	240	180	144	120	103	90	80	72	65	60	55	51	48	45	41		
		F	4	400	59	1,386	831	416	277	208	166	139	119	104	92	83	76	69	64	59	55	52	48		
		F	5	500	73	1,549	930	465	310	232	186	155	133	116	103	93	85	77	72	66	62	58	53		
		F	6	600	88	1,697	1018	509	339	255	204	170	145	127	113	102	93	85	78	73	68	64	58		
S3D-035	100	G	1	100	15	0,808	485	242	162	121	97	81	69	61	54	48	44	40	37	35	32	30	28		
		M	1.5	150	22	0,990	594	297	198	148	119	99	85	74	66	59	54	49	46	42	40	37	34		
		M	2	200	30	1,143	686	343	229	171	137	114	98	86	76	69	62	57	53	49	46	43	39		
		M	2.5	250	37	1,278	767	383	256	192	153	128	110	96	85	77	70	64	59	55	51	48	44		
		M	3	300	45	1,400	840	420	280	210	168	140	120	105	93	84	76	70	65	60	56	53	48		
		M	4	400	59	1,617	970	485	323	242	194	162	139	121	108	97	88	81	75	69	65	61	55		
		M	5	500	73	1,807	1084	542	361	271	217	181	155	136	120	108	99	90	83	77	72	68	62		
		F	6	600	88	1,980	1188	594	396	297	238	198	170	148	132	119	108	99	91	85	79	74	68		
S3D-04	50	MG	1	100	15	0,924	554	277	185	139	111	92	79	69	62	55	50	46	43	40	37	35	32		
		G	1.5	150	22	1,131	679	339	226	170	136	113	97	85	75	68	62	57	52	48	45	42	39		
		M	2	200	30	1,306	784	392	261	196	157	131	112	98	87	78	71	65	60	56	52	49	45		
		M	2.5	250	37	1,461	876	438	292	219	175	146	125	110	97	88	80	73	67	63	58	55	50		
		M	3	300	45	1,600	960	480	320	240	192	160	137	120	107	96	87	80	74	69	64	60	55		
		M	4	400	59	1,848	1109	554	370	277	222	185	158	139	123	111	101	92	85	79	74	69	63		
		M	5	500	73	2,066	1239	620	413	310	248	207	177	155	138	124	113	103	95	89	83	77	71		
		F	6	600	88	2,263	1358	679	453	339	272	226	194	170	151	136	123	113	104	97	91	85	78		
S3D-05	50	MG	1	100	15	1,155	693	346	231	173	139	115	99	87	77	69	63	58	53	49	46	43	40		
		G	1.5	150	22	1,414	849	424	283	212	170	141	121	106	94	85	77	71	65	61	57	53	48		
		G	2	200	30	1,633	980	490	327	245	196	163	140	122	109	98	89	82	75	70	65	61	56		
		M	2.5	250	37	1,826	1095	548	365	274	219	183	156	137	122	110	100	91	84	78	73	68	63		
		M	3	300	45	2,000	1200	600	400	300	240	200	171	150	133	120	109	100	92	86	80	75	69		
		M	4	400	59	2,309	1386	693	462	346	277	231	198	173	154	139	126	115	107	99	92	87	79		
		M	5	500	73	2,582	1549	775	516	387	310	258	221	194	172	155	141	129	119	111	103	97	89		
		M	6	600	88	2,828	1697	849	566	424	339	283	242	212	189	170	154	141	131	121	113	106	97		
S3D-06	50	MG	1	100	15	1,386	831	416	277	208	166	139	119	104	92	83	76	69	64	59	55	52	48		
		G	1.5	150	22	1,697	1018	509	339	255	204	170	145	127	113	102	93	85	78	73	68	64	58		
		G	2	200	30	1,960	1176	588	392	294	235	196	168	147	131	118	107	98	90	84	78	73	67		
		G	2.5	250	37	2,191	1315	657	438	329	263	219	188	164	146	131	120	110	101	94	88	82	75		
		M	3	300	45	2,400	1440	720	480	360	288	240	206	180	160	144	131	120	111	103	96	90	82		
		M	4	400	59	2,771	1663	831	554	416	333	277	238	208	185	166	151	139	128	119	111	104	95		
		M	5	500	73	3,098	1859	930	620	465	372	310	266	232	207	186	169	155	143	133	124	116	106		
		M	6	600	88	3,394	2036	1018	679	509	407	339	291	255	226	204	185	170	157	145	136	127	116		
S3D-08	50	MG	1	100	15	1,848	1109	554	370	277	222	185	158	139	123	111	101	92	85	79	74	69	63		
		MG	1.5	150	22	2,263	1358	679	453	339	272	226	194	170	151	136	123	113	104	97	91	85	78		
		G	2	200	30	2,613	1568	784	523	392	314	261	224	196	174	157	143	131	121	112	105	98	90		
		G	2.5	250																					

STARA GUARDIAN-SG

IDEAL PARA APLICACIÓN EN ÁREA TOTAL



- Produce un abanico de pulverización más consistente y estable, permitiendo más versatilidad con diferentes tasas de aplicación y velocidades.
- Set completo FastCap en una sola pieza, diseñado para evitar la pérdida de la tapa, anillo y filtro, además de la facilidad en la instalación y manipulación más segura.
- Ángulo de 120°, inclinado a 20° para aumentar la versatilidad de aplicaciones.
- Una flecha (↖) indica, con claridad, la dirección de la inclinación, para una instalación fácil.
- Alterne las boquillas hacia adelante y hacia atrás, buscando crear un abanico doble para penetrar en follajes densos.



Ángulo de pulverización de 120° con inclinación de 20°, garantizando distribución uniforme y control de deriva.

Ideal para pulverizar una amplia variedad de agroquímicos, incluyendo fungicidas, herbicidas e insecticidas.

Cuidadosamente diseñada para producir gotas medianas y finas en una amplia escala de presión.

Características	
Uso	Control fitosanitario
Patrón	Chorro abanico plano
Tecnología	Preorificio
Material	Poliacetal
Ángulo/Inclinación	120° / 20°
Franja de presión	1,5 a 8 bar
Configuración	Completo con FastCap
Marca/modelo	Hypro - Guardian

Guía de aplicación		
**Herbicidas	Premergente	Muy bueno
	Sistémico	Bueno
	De contacto	Muy bueno
**Fungicidas	Sistémico	Excelente
	De contacto	Excelente
**Insecticidas	Sistémico	Excelente
	De contacto	Muy bueno
*Control de deriva		Bueno

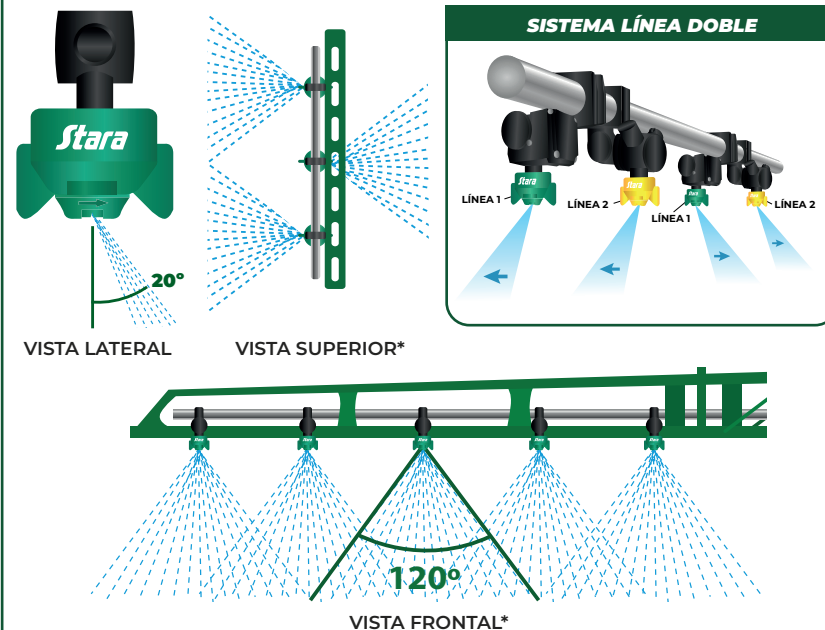
*.-: No indicado | *Bueno: 50 - 75 % | *Muy bueno: > 75 % | *Excelente: > 90 %.
 **El tamaño de la gota usada debe elegirse según el objetivo que será manejado o según el producto que se use.



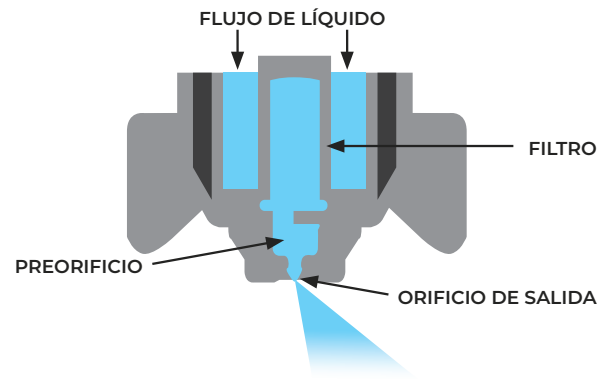
Video

Compruebe la calidad de trabajo de la boquilla de pulverización - Guardian-SG

MONTAJE EN LA BARRA DE PULVERIZACIÓN



*La abertura del abanico puede variar según la altura de la barra



STARA GUARDIAN-SG

							L/ha 50 cm de espaciado entre boquillas																
							Velocidad km/h																
Boquillas	Filtro/ malla	Tamaño de gota	Presión (bar)	Presión (kPa)	Presión (psi)	Caudal (L/min)	2	4	6	8	10	12	14	16	18	20	22	24	26	28	30	32	35
SG-015	100	- *	1.5	150	22	0,424	255	127	85	64	51	42	36	32	28	25	23	21	20	18	17	16	15
		M	2	200	30	0,490	294	147	98	73	59	49	42	37	33	29	27	24	23	21	20	18	17
		M	3	300	45	0,600	360	180	120	90	72	60	51	45	40	36	33	30	28	26	24	23	21
		M	4	400	59	0,693	416	208	139	104	83	69	59	52	46	42	38	35	32	30	28	26	24
		F	5	500	73	0,775	465	232	155	116	93	77	66	58	52	46	42	39	36	33	31	29	27
		F	6	600	88	0,849	509	255	170	127	102	85	73	64	57	51	46	42	39	36	34	32	29
		F	7	700	102	0,917	550	275	183	137	110	92	79	69	61	55	50	46	42	39	37	34	31
F	8	800	117	0,980	588	294	196	147	118	98	84	73	65	59	53	49	45	42	39	37	34		
SG-02	100	- *	1.5	150	22	0,566	339	170	113	85	68	57	48	42	38	34	31	28	26	24	23	21	19
		M	2	200	30	0,653	392	196	131	98	78	65	56	49	44	39	36	33	30	28	26	24	22
		M	3	300	45	0,800	480	240	160	120	96	80	69	60	53	48	44	40	37	34	32	30	27
		M	4	400	59	0,924	554	277	185	139	111	92	79	69	62	55	50	46	43	40	37	35	32
		M	5	500	73	1,033	620	310	207	155	124	103	89	77	69	62	56	52	48	44	41	39	35
		M	6	600	88	1,131	679	339	226	170	136	113	97	85	75	68	62	57	52	48	45	42	39
		M	7	700	102	1,222	733	367	244	183	147	122	105	92	81	73	67	61	56	52	49	46	42
F	8	800	117	1,306	784	392	261	196	157	131	112	98	87	78	71	65	60	56	52	49	45		
SG-025	100	- *	1.5	150	22	0,707	424	212	141	106	85	71	61	53	47	42	39	35	33	30	28	27	24
		M	2	200	30	0,816	490	245	163	122	98	82	70	61	54	49	45	41	38	35	33	31	28
		M	3	300	45	1,000	600	300	200	150	120	100	86	75	67	60	55	50	46	43	40	38	34
		M	4	400	59	1,155	693	346	231	173	139	115	99	87	77	69	63	58	53	49	46	43	40
		M	5	500	73	1,291	775	387	258	194	155	129	111	97	86	77	70	65	60	55	52	48	44
		M	6	600	88	1,414	849	424	283	212	170	141	121	106	94	85	77	71	65	61	57	53	48
		M	7	700	102	1,528	917	458	306	229	183	153	131	115	102	92	83	76	71	65	61	57	52
M	8	800	117	1,633	980	490	327	245	196	163	140	122	109	98	89	82	75	70	65	61	56		
SG-03	100	G	1.5	150	22	0,849	509	255	170	127	102	85	73	64	57	51	46	42	39	36	34	32	29
		M	2	200	30	0,980	588	294	196	147	118	98	84	73	65	59	53	49	45	42	39	37	34
		M	3	300	45	1,200	720	360	240	180	144	120	103	90	80	72	65	60	55	51	48	45	41
		M	4	400	59	1,386	831	416	277	208	166	139	119	104	92	83	76	69	64	59	55	52	48
		M	5	500	73	1,549	930	465	310	232	186	155	133	116	103	93	85	77	72	66	62	58	53
		M	6	600	88	1,697	1018	509	339	255	204	170	145	127	113	102	93	85	78	73	68	64	58
		M	7	700	102	1,833	1100	550	367	275	220	183	157	137	122	110	100	92	85	79	73	69	63
M	8	800	117	1,960	1176	588	392	294	235	196	168	147	131	118	107	98	90	84	78	73	67		
SG-04	50	MG	1.5	150	22	1,131	679	339	226	170	136	113	97	85	75	68	62	57	52	48	45	42	39
		MG	2	200	30	1,306	784	392	261	196	157	131	112	98	87	78	71	65	60	56	52	49	45
		G	3	300	45	1,600	960	480	320	240	192	160	137	120	107	96	87	80	74	69	64	60	55
		G	4	400	59	1,848	1109	554	370	277	222	185	158	139	123	111	101	92	85	79	74	69	63
		M	5	500	73	2,066	1239	620	413	310	248	207	177	155	138	124	113	103	95	89	83	77	71
		M	6	600	88	2,263	1358	679	453	339	272	226	194	170	151	136	123	113	104	97	91	85	78
		M	7	700	102	2,444	1466	733	489	367	293	244	209	183	163	147	133	122	113	105	98	92	84
M	8	800	117	2,613	1568	784	523	392	314	261	224	196	174	157	143	131	121	112	105	98	90		
SG-05	50	EG	1.5	150	22	1,414	849	424	283	212	170	141	121	106	94	85	77	71	65	61	57	53	48
		EG	2	200	30	1,633	980	490	327	245	196	163	140	122	109	98	89	82	75	70	65	61	56
		MG	3	300	45	2,000	1200	600	400	300	240	200	171	150	133	120	109	100	92	86	80	75	69
		G	4	400	59	2,309	1386	693	462	346	277	231	198	173	154	139	126	115	107	99	92	87	79
		M	5	500	73	2,582	1549	775	516	387	310	258	221	194	172	155	141	129	119	111	103	97	89
		M	6	600	88	2,828	1697	849	566	424	339	283	242	212	189	170	154	141	131	121	113	106	97
		M	7	700	102	3,055	1833	917	611	458	367	306	262	229	204	183	167	153	141	131	122	115	105
F	8	800	117	3,266	1960	980	653	490	392	327	280	245	218	196	178	163	151	140	131	122	112		

*En presiones inferiores a 1.5 bar, la calidad del chorro producido puede cambiar.

STARA BAJA DERIVA AIRE - SBA

BOQUILLA DE INDUCCIÓN DE AIRE CON COBERTURA DIFERENCIADA



- Ideal para aplicaciones posemergencia.
- Mejorada para lograr rendimiento y alta productividad, especialmente para tasas de aplicación reducidas (100 L/ha).
- Reducción de deriva y menor impacto ambiental por el aumento de deposición y retención de las gotas las plantas.
- Abanico inclinado que permite cobertura más uniforme en la parte superior y lateral de la planta, con mayor amplitud de velocidad.
- Produce mejor cobertura con más gotas por litro pulverizado, comparada con otras boquillas de inducción de aire.
- Alterne las boquillas hacia adelante y hacia atrás para poder proporcionar una mejor penetración en el cultivo.
- Una flecha (↔) indica, con claridad, la dirección de la inclinación, para una instalación fácil.

Optimizado para obtener rendimiento y alta productividad. Abanico inclinado que permite cobertura más uniforme y mejor retención de las gotas en el objetivo.

Ideal para aplicaciones con necesidad de mayor cobertura. Permite aplicación de forma más rápida y eficiente.

Produce mejor cobertura con más gotas por litro pulverizado, comparada con otras boquillas de inducción de aire.

Características	
Uso	Control de maleza, fitosanitario
Patrón	Chorro abanico plano
Tecnología	Inducción de aire
Material	Poliacetal
Ángulo/inclinación	110° / 10°
Franja de presión	1 a 8 bar
Configuración	Completo con FastCap
Marca/modelo	Hypro - GuardianAIR

Guía de aplicación		
**Herbicidas	Premergente	Muy bueno
	Sistémico	Excelente
	De contacto	Excelente
**Fungicidas	Sistémico	Muy bueno
	De contacto	Bueno
**Insecticidas	Sistémico	Muy bueno
	De contacto	Bueno
*Control de deriva		Muy bueno

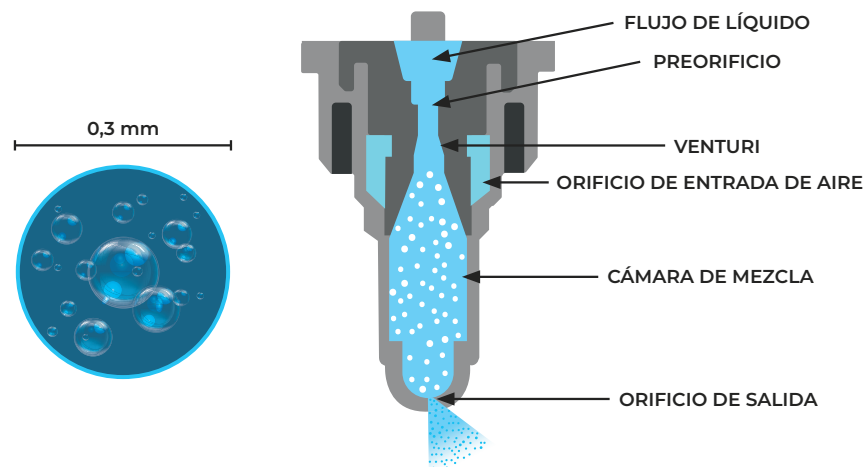
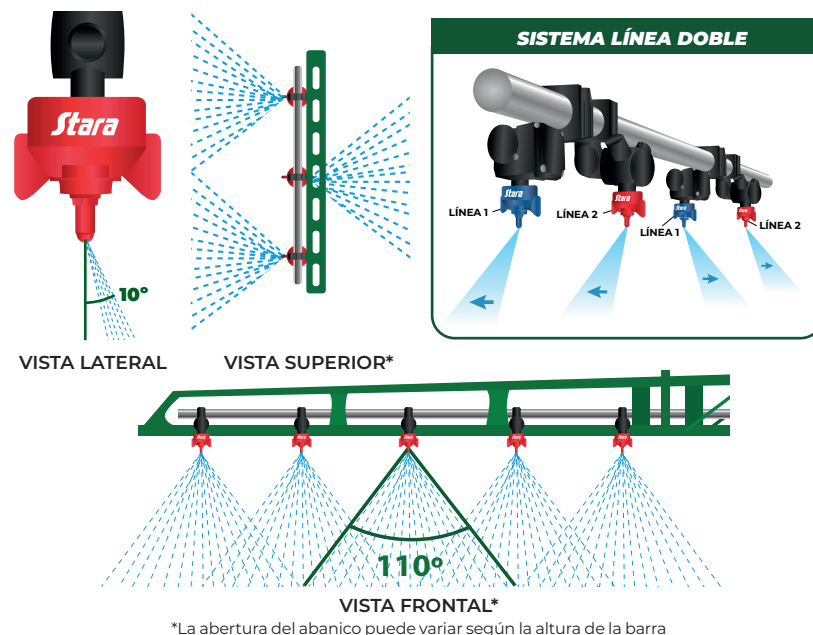
* - No indicado | *Bueno: 50 - 75 % | *Muy bueno: > 75 % | *Excelente: > 90 %.
 **El tamaño de la gota usada debe elegirse según el objetivo que será manejado o según el producto que se use.



Video

Compruebe la calidad de trabajo de la boquilla de pulverización - Baja Deriva Aire - SBA

MONTAJE EN LA BARRA DE PULVERIZACIÓN



STARA BAJA DERIVA AIRE - SBA

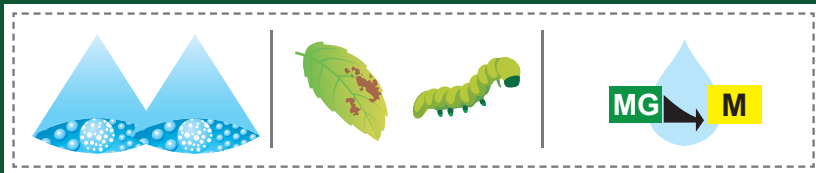
							L/ha 50 cm de espaciado entre boquillas																
							Velocidad km/h																
Boquillas	Filtro/ malla	Tamaño de gota	Presión (bar)	Presión (kPa)	Presión (psi)	Caudal (L/min)	2	4	6	8	10	12	14	16	18	20	22	24	26	28	30	32	35
SBA-015	100	UG	1	100	15	0,346	208	104	69	52	42	35	30	26	23	21	19	17	16	15	14	13	12
		UG	1.5	150	22	0,424	255	127	85	64	51	42	36	32	28	25	23	21	20	18	17	16	15
		EG	2	200	30	0,490	294	147	98	73	59	49	42	37	33	29	27	24	23	21	20	18	17
		G	3	300	45	0,600	360	180	120	90	72	60	51	45	40	36	33	30	28	26	24	23	21
		M	4	400	59	0,693	416	208	139	104	83	69	59	52	46	42	38	35	32	30	28	26	24
		M	5	500	73	0,775	465	232	155	116	93	77	66	58	52	46	42	39	36	33	31	29	27
		M	6	600	88	0,849	509	255	170	127	102	85	73	64	57	51	46	42	39	36	34	32	29
		M	7	700	102	0,917	550	275	183	137	110	92	79	69	61	55	50	46	42	39	37	34	31
		M	8	800	117	0,980	588	294	196	147	118	98	84	73	65	59	53	49	45	42	39	37	34
SBA-02	50	UG	1	100	15	0,462	277	139	92	69	55	46	40	35	31	28	25	23	21	20	18	17	16
		EG	1.5	150	22	0,566	339	170	113	85	68	57	48	42	38	34	31	28	26	24	23	21	19
		MG	2	200	30	0,653	392	196	131	98	78	65	56	49	44	39	36	33	30	28	26	24	22
		M	3	300	45	0,800	480	240	160	120	96	80	69	60	53	48	44	40	37	34	32	30	27
		M	4	400	59	0,924	554	277	185	139	111	92	79	69	62	55	50	46	43	40	37	35	32
		M	5	500	73	1,033	620	310	207	155	124	103	89	77	69	62	56	52	48	44	41	39	35
		M	6	600	88	1,131	679	339	226	170	136	113	97	85	75	68	62	57	52	48	45	42	39
		M	7	700	102	1,222	733	367	244	183	147	122	105	92	81	73	67	61	56	52	49	46	42
		M	8	800	117	1,306	784	392	261	196	157	131	112	98	87	78	71	65	60	56	52	49	45
SBA-025	50	UG	1	100	15	0,577	346	173	115	87	69	58	49	43	38	35	31	29	27	25	23	22	20
		EG	1.5	150	22	0,707	424	212	141	106	85	71	61	53	47	42	39	35	33	30	28	27	24
		MG	2	200	30	0,816	490	245	163	122	98	82	70	61	54	49	45	41	38	35	33	31	28
		G	3	300	45	1,000	600	300	200	150	120	100	86	75	67	60	55	50	46	43	40	38	34
		M	4	400	59	1,155	693	346	231	173	139	115	99	87	77	69	63	58	53	49	46	43	40
		M	5	500	73	1,291	775	387	258	194	155	129	111	97	86	77	70	65	60	55	52	48	44
		M	6	600	88	1,414	849	424	283	212	170	141	121	106	94	85	77	71	65	61	57	53	48
		M	7	700	102	1,528	917	458	306	229	183	153	131	115	102	92	83	76	71	65	61	57	52
		M	8	800	117	1,633	980	490	327	245	196	163	140	122	109	98	89	82	75	70	65	61	56
SBA-03	50	UG	1	100	15	0,693	416	208	139	104	83	69	59	52	46	42	38	35	32	30	28	26	24
		UG	1.5	150	22	0,849	509	255	170	127	102	85	73	64	57	51	46	42	39	36	34	32	29
		EG	2	200	30	0,980	588	294	196	147	118	98	84	73	65	59	53	49	45	42	39	37	34
		MG	3	300	45	1,200	720	360	240	180	144	120	103	90	80	72	65	60	55	51	48	45	41
		G	4	400	59	1,386	831	416	277	208	166	139	119	104	92	83	76	69	64	59	55	52	48
		M	5	500	73	1,549	930	465	310	232	186	155	133	116	103	93	85	77	72	66	62	58	53
		M	6	600	88	1,697	1018	509	339	255	204	170	145	127	113	102	93	85	78	73	68	64	58
		M	7	700	102	1,833	1100	550	367	275	220	183	157	137	122	110	100	92	85	79	73	69	63
		M	8	800	117	1,960	1176	588	392	294	235	196	168	147	131	118	107	98	90	84	78	73	67
SBA-04	50	UG	1	100	15	0,924	554	277	185	139	111	92	79	69	62	55	50	46	43	40	37	35	32
		EG	1.5	150	22	1,131	679	339	226	170	136	113	97	85	75	68	62	57	52	48	45	42	39
		MG	2	200	30	1,306	784	392	261	196	157	131	112	98	87	78	71	65	60	56	52	49	45
		G	3	300	45	1,600	960	480	320	240	192	160	137	120	107	96	87	80	74	69	64	60	55
		M	4	400	59	1,848	1109	554	370	277	222	185	158	139	123	111	101	92	85	79	74	69	63
		M	5	500	73	2,066	1239	620	413	310	248	207	177	155	138	124	113	103	95	89	83	77	71
		M	6	600	88	2,263	1358	679	453	339	272	226	194	170	151	136	123	113	104	97	91	85	78
		M	7	700	102	2,444	1466	733	489	367	293	244	209	183	163	147	133	122	113	105	98	92	84
		M	8	800	117	2,613	1568	784	523	392	314	261	224	196	174	157	143	131	121	112	105	98	90

STARA ABANICO DOBLE - SDL

EXCELENTE COBERTURA Y BAJA DERIVA



- Excelente cobertura en aplicaciones posemergencia.
- Abanicos hacia adelante y hacia atrás ayudan a penetrar en cultivos de follaje denso, en los que se requiere una cobertura mayor.
- Agrupa las características, mundialmente reconocidas, de cobertura uniforme y reducción de deriva de las boquillas.
- Fácil de instalar. Cuenta con tapa con sistema de bloqueo exclusivo y anillo de sello incluido, para una instalación segura y precisa.
- Diseño que impide la entrada de suciedad, a la parte interna de la boquilla, al extraerla.
- Diseñada con precisión para proveer mejor cobertura, con más gotas por litro pulverizado, comparándola con otras gotas de inducción de aire.



Abanico doble con inducción de aire que proporciona cobertura uniforme y reducción de deriva.

Ideal para aplicaciones en las que es necesaria una mayor cobertura.

Diseñada con precisión para mejor cobertura, con más gotas por litro pulverizado, comparándola con otras boquillas de inducción de aire.

Características	
Uso	Control fitosanitario
Patrón	Chorro abanico plano doble
Tecnología	Inducción de aire
Material	Poliacetal
Ángulo/Inclinación	110° / 30° (60°)
Franja de presión	2 a 8 bar
Configuración	Completo con FastCap
Marca/modelo	Hypro - GuardianAIR Twin



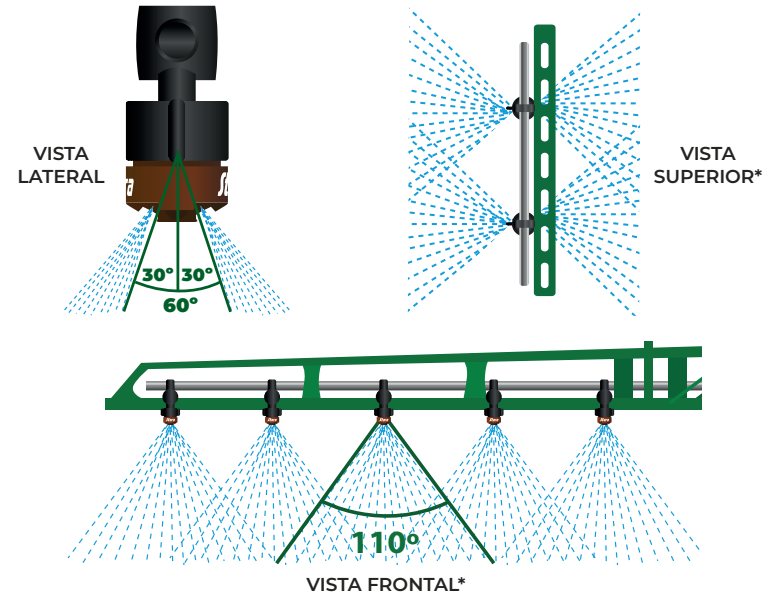
Video

Compruebe la calidad de trabajo de la boquilla de pulverización - Abanico Doble - SDL

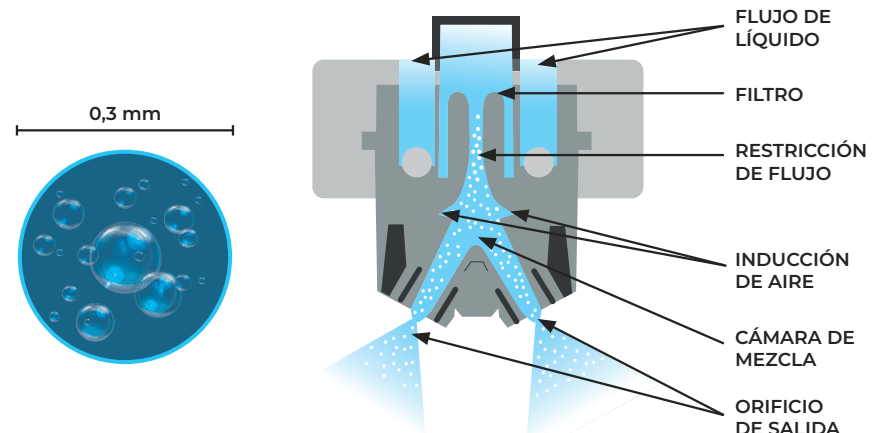
Guía de aplicación		
**Herbicidas	Premergente	Bueno
	Sistémico	Muy bueno
	De contacto	Excelente
**Fungicidas	Sistémico	Excelente
	De contacto	Muy bueno
**Insecticidas	Sistémico	Excelente
	De contacto	Muy bueno
*Control de deriva		Bueno

* - : No indicado | *Bueno: 50 - 75 % | *Muy bueno: > 75 % | *Excelente: > 90 %.
 **El tamaño de la gota usada debe elegirse según el objetivo que será manejado o según el producto que se use.

MONTAJE EN LA BARRA DE PULVERIZACIÓN



*La abertura del abanico puede variar según la altura de la barra



STARA ABANICO DOBLE - SDL

							L/ha 50 cm de espaciado entre boquillas																
							Velocidad km/h																
Boquillas	Filtro/ malla	Tamaño de gota	Presión (bar)	Presión (kPa)	Presión (psi)	Caudal (L/min)	2	4	6	8	10	12	14	16	18	20	22	24	26	28	30	32	35
SDL-02	50	G	2	200	30	0,653	392	196	131	98	78	65	56	49	44	39	36	33	30	28	26	24	22
		M	3	300	45	0,800	480	240	160	120	96	80	69	60	53	48	44	40	37	34	32	30	27
		M	4	400	59	0,924	554	277	185	139	111	92	79	69	62	55	50	46	43	40	37	35	32
		M	5	500	73	1,033	620	310	207	155	124	103	89	77	69	62	56	52	48	44	41	39	35
		M	6	600	88	1,131	679	339	226	170	136	113	97	85	75	68	62	57	52	48	45	42	39
		F	7	700	102	1,222	733	367	244	183	147	122	105	92	81	73	67	61	56	52	49	46	42
		F	8	800	117	1,306	784	392	261	196	157	131	112	98	87	78	71	65	60	56	52	49	45
SDL-025	50	UG	2	200	30	0,816	490	245	163	122	98	82	70	61	54	49	45	41	38	35	33	31	28
		MG	3	300	45	1,000	600	300	200	150	120	100	86	75	67	60	55	50	46	43	40	38	34
		M	4	400	59	1,155	693	346	231	173	139	115	99	87	77	69	63	58	53	49	46	43	40
		M	5	500	73	1,291	775	387	258	194	155	129	111	97	86	77	70	65	60	55	52	48	44
		M	6	600	88	1,414	849	424	283	212	170	141	121	106	94	85	77	71	65	61	57	53	48
		M	7	700	102	1,528	917	458	306	229	183	153	131	115	102	92	83	76	71	65	61	57	52
		M	8	800	117	1,633	980	490	327	245	196	163	140	122	109	98	89	82	75	70	65	61	56
SDL-03	50	MG	2	200	30	0,980	588	294	196	147	118	98	84	73	65	59	53	49	45	42	39	37	34
		G	3	300	45	1,200	720	360	240	180	144	120	103	90	80	72	65	60	55	51	48	45	41
		M	4	400	59	1,386	831	416	277	208	166	139	119	104	92	83	76	69	64	59	55	52	48
		M	5	500	73	1,549	930	465	310	232	186	155	133	116	103	93	85	77	72	66	62	58	53
		M	6	600	88	1,697	1018	509	339	255	204	170	145	127	113	102	93	85	78	73	68	64	58
		M	7	700	102	1,833	1100	550	367	275	220	183	157	137	122	110	100	92	85	79	73	69	63
		M	8	800	117	1,960	1176	588	392	294	235	196	168	147	131	118	107	98	90	84	78	73	67
SDL-04	50	MG	2	200	30	1,306	784	392	261	196	157	131	112	98	87	78	71	65	60	56	52	49	45
		G	3	300	45	1,600	960	480	320	240	192	160	137	120	107	96	87	80	74	69	64	60	55
		M	4	400	59	1,848	1109	554	370	277	222	185	158	139	123	111	101	92	85	79	74	69	63
		M	5	500	73	2,066	1239	620	413	310	248	207	177	155	138	124	113	103	95	89	83	77	71
		M	6	600	88	2,263	1358	679	453	339	272	226	194	170	151	136	123	113	104	97	91	85	78
		M	7	700	102	2,444	1466	733	489	367	293	244	209	183	163	147	133	122	113	105	98	92	84
		M	8	800	117	2,613	1568	784	523	392	314	261	224	196	174	157	143	131	121	112	105	98	90
SDL-05	50	MG	2	200	30	1,633	980	490	327	245	196	163	140	122	109	98	89	82	75	70	65	61	56
		G	3	300	45	2,000	1200	600	400	300	240	200	171	150	133	120	109	100	92	86	80	75	69
		M	4	400	59	2,309	1386	693	462	346	277	231	198	173	154	139	126	115	107	99	92	87	79
		M	5	500	73	2,582	1549	775	516	387	310	258	221	194	172	155	141	129	119	111	103	97	89
		M	6	600	88	2,828	1697	849	566	424	339	283	242	212	189	170	154	141	131	121	113	106	97
		M	7	700	102	3,055	1833	917	611	458	367	306	262	229	204	183	167	153	141	131	122	115	105
		M	8	800	117	3,266	1960	980	653	490	392	327	280	245	218	196	178	163	151	140	131	122	112
SDL-06	50	EG	2	200	30	1,960	1176	588	392	294	235	196	168	147	131	118	107	98	90	84	78	73	67
		G	3	300	45	2,400	1440	720	480	360	288	240	206	180	160	144	131	120	111	103	96	90	82
		G	4	400	59	2,771	1663	831	554	416	333	277	238	208	185	166	151	139	128	119	111	104	95
		M	5	500	73	3,098	1859	930	620	465	372	310	266	232	207	186	169	155	143	133	124	116	106
		M	6	600	88	3,394	2036	1018	679	509	407	339	291	255	226	204	185	170	157	145	136	127	116
		M	7	700	102	3,666	2200	1100	733	550	440	367	314	275	244	220	200	183	169	157	147	137	126
		M	8	800	117	3,919	2352	1176	784	588	470	392	336	294	261	235	214	196	181	168	157	147	134

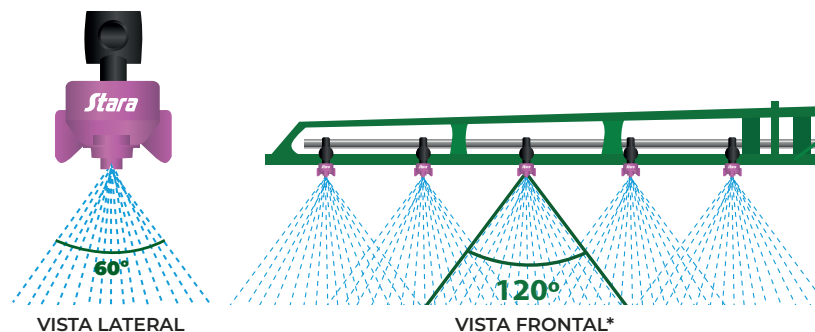
STARA ULTRA BAJA DERIVA - SUB

TECNOLOGÍA DE DOBLE INDUCCIÓN DE AIRE

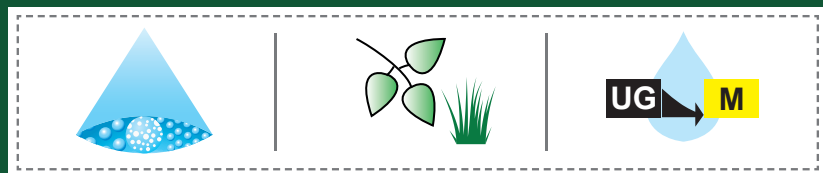


- Ideal para aplicaciones de herbicidas en pre y posemergencia.
- Produce menos gotas finas, lo que reduce la deriva, sin perjudicar la cobertura.
- Gran ángulo (120°) que permite alturas menores de la barra de pulverización y excelente uniformidad.
- Su tamaño compacto reduce la posibilidad de ruptura en la barra del pulverizador.
- Disponible en la versión FastCap que facilita el montaje y reduce costes.
- Moldada en poliacetal duro y resistente que le da una mayor vida útil.

MONTAJE EN LA BARRA DE PULVERIZACIÓN



*La abertura del abanico puede variar según la altura de la barra



Patrón de pulverización gruesa (60°) para un área de mayor cobertura.

Ideal para aplicaciones de herbicidas en pre y posemergencia.

Desarrollada para eliminar gotas a la deriva, sin sacrificar la cobertura del objetivo.

Características	
Uso	Control fitosanitario
Patrón	Chorro abanico plano
Tecnología	Inducción de aire
Material	Poliacetal
Ángulo/Inclinación	120°
Franja de presión	1 a 8 bar
Configuración	Completo con FastCap
Marca/modelo	Hypro - Ultra Lo-Drift

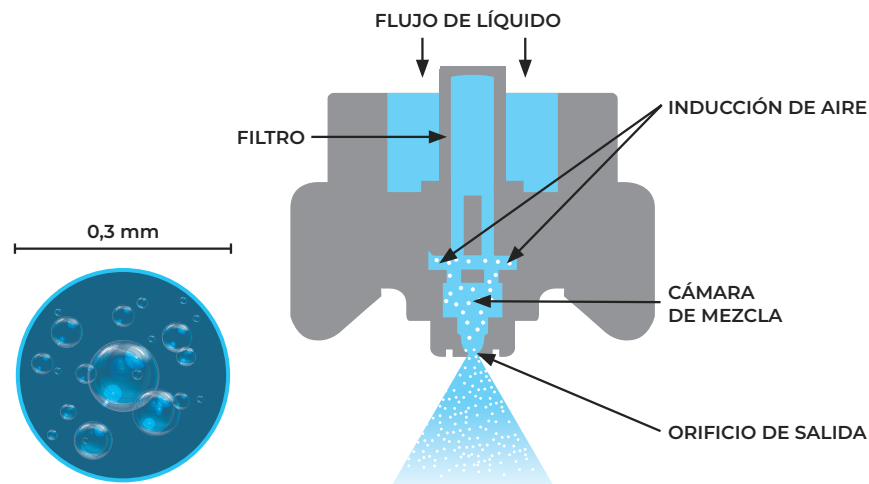
Guía de aplicación		
**Herbicidas	Premergente	Excelente
	Sistémico	Excelente
	De contacto	Bueno
**Fungicidas	Sistémico	-
	De contacto	-
**Insecticidas	Sistémico	-
	De contacto	-
*Control de deriva		Excelente

* - : No indicado | *Bueno: 50 - 75 % | *Muy bueno: > 75 % | *Excelente: > 90 %.
 **El tamaño de la gota usada debe elegirse según el objetivo que será manejado o según el producto que se use.



Video

Compruebe la calidad de trabajo de la boquilla de pulverización - Ultra Baja Deriva - SUB



STARA ULTRA BAJA DERIVA - SUB

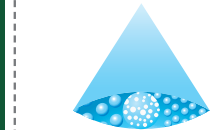
							L/ha 50 cm de espaciado entre boquillas																
							Velocidad km/h																
Boquillas	Filtro/malla	Tamaño de gota	Presión (bar)	Presión (kPa)	Presión (psi)	Caudal (L/min)	2	4	6	8	10	12	14	16	18	20	22	24	26	28	30	32	35
SUB-015	100	UG	1	100	15	0,346	208	104	69	52	42	35	30	26	23	21	19	17	16	15	14	13	12
		UG	1.5	150	22	0,424	255	127	85	64	51	42	36	32	28	25	23	21	20	18	17	16	15
		EG	2	200	30	0,490	294	147	98	73	59	49	42	37	33	29	27	24	23	21	20	18	17
		MG	3	300	45	0,600	360	180	120	90	72	60	51	45	40	36	33	30	28	26	24	23	21
		G	4	400	59	0,693	416	208	139	104	83	69	59	52	46	42	38	35	32	30	28	26	24
		G	5	500	73	0,775	465	232	155	116	93	77	66	58	52	46	42	39	36	33	31	29	27
		M	6	600	88	0,849	509	255	170	127	102	85	73	64	57	51	46	42	39	36	34	32	29
		M	7	700	102	0,917	550	275	183	137	110	92	79	69	61	55	50	46	42	39	37	34	31
		M	8	800	117	0,980	588	294	196	147	118	98	84	73	65	59	53	49	45	42	39	37	34
SUB-02	50	UG	1	100	15	0,462	277	139	92	69	55	46	40	35	31	28	25	23	21	20	18	17	16
		UG	1.5	150	22	0,566	339	170	113	85	68	57	48	42	38	34	31	28	26	24	23	21	19
		EG	2	200	30	0,653	392	196	131	98	78	65	56	49	44	39	36	33	30	28	26	24	22
		G	3	300	45	0,800	480	240	160	120	96	80	69	60	53	48	44	40	37	34	32	30	27
		G	4	400	59	0,924	554	277	185	139	111	92	79	69	62	55	50	46	43	40	37	35	32
		M	5	500	73	1,033	620	310	207	155	124	103	89	77	69	62	56	52	48	44	41	39	35
		M	6	600	88	1,131	679	339	226	170	136	113	97	85	75	68	62	57	52	48	45	42	39
		M	7	700	102	1,222	733	367	244	183	147	122	105	92	81	73	67	61	56	52	49	46	42
		M	8	800	117	1,306	784	392	261	196	157	131	112	98	87	78	71	65	60	56	52	49	45
SUB-025	50	UG	1	100	15	0,577	346	173	115	87	69	58	49	43	38	35	31	29	27	25	23	22	20
		EG	1.5	150	22	0,707	424	212	141	106	85	71	61	53	47	42	39	35	33	30	28	27	24
		EG	2	200	30	0,816	490	245	163	122	98	82	70	61	54	49	45	41	38	35	33	31	28
		G	3	300	45	1,000	600	300	200	150	120	100	86	75	67	60	55	50	46	43	40	38	34
		G	4	400	59	1,155	693	346	231	173	139	115	99	87	77	69	63	58	53	49	46	43	40
		M	5	500	73	1,291	775	387	258	194	155	129	111	97	86	77	70	65	60	55	52	48	44
		M	6	600	88	1,414	849	424	283	212	170	141	121	106	94	85	77	71	65	61	57	53	48
		M	7	700	102	1,528	917	458	306	229	183	153	131	115	102	92	83	76	71	65	61	57	52
		M	8	800	117	1,633	980	490	327	245	196	163	140	122	109	98	89	82	75	70	65	61	56
SUB-03	50	UG	1	100	15	0,693	416	208	139	104	83	69	59	52	46	42	38	35	32	30	28	26	24
		EG	1.5	150	22	0,849	509	255	170	127	102	85	73	64	57	51	46	42	39	36	34	32	29
		EG	2	200	30	0,980	588	294	196	147	118	98	84	73	65	59	53	49	45	42	39	37	34
		G	3	300	45	1,200	720	360	240	180	144	120	103	90	80	72	65	60	55	51	48	45	41
		G	4	400	59	1,386	831	416	277	208	166	139	119	104	92	83	76	69	64	59	55	52	48
		M	5	500	73	1,549	930	465	310	232	186	155	133	116	103	93	85	77	72	66	62	58	53
		M	6	600	88	1,697	1018	509	339	255	204	170	145	127	113	102	93	85	78	73	68	64	58
		M	7	700	102	1,833	1100	550	367	275	220	183	157	137	122	110	100	92	85	79	73	69	63
		M	8	800	117	1,960	1176	588	392	294	235	196	168	147	131	118	107	98	90	84	78	73	67
SUB-04	50	UG	1	100	15	0,924	554	277	185	139	111	92	79	69	62	55	50	46	43	40	37	35	32
		UG	1.5	150	22	1,131	679	339	226	170	136	113	97	85	75	68	62	57	52	48	45	42	39
		UG	2	200	30	1,306	784	392	261	196	157	131	112	98	87	78	71	65	60	56	52	49	45
		UG	3	300	45	1,600	960	480	320	240	192	160	137	120	107	96	87	80	74	69	64	60	55
		EG	4	400	59	1,848	1109	554	370	277	222	185	158	139	123	111	101	92	85	79	74	69	63
		EG	5	500	73	2,066	1239	620	413	310	248	207	177	155	138	124	113	103	95	89	83	77	71
		MG	6	600	88	2,263	1358	679	453	339	272	226	194	170	151	136	123	113	104	97	91	85	78
		G	7	700	102	2,444	1466	733	489	367	293	244	209	183	163	147	133	122	113	105	98	92	84
		G	8	800	117	2,613	1568	784	523	392	314	261	224	196	174	157	143	131	121	112	105	98	90

STARA BAJA DERIVA MAX - SBDM

LA ÚLTIMA INNOVACIÓN EN EL CONTROL Y MANEJO DE DERIVA



- Boquilla más eficaz para reducción de deriva, proporcionando reducción de hasta 95 %, comparándola al abanico estándar.
- Amplia franja de presión, manteniendo el tamaño de gota consistente para más flexibilidad al aplicar herbicidas hormonales (ejemplo: Dicamba y 2,4-D).
- Ángulo de pulverización de 130° que permite alturas menores de la barra de pulverización y excelente uniformidad.
- Diseño compacto y sólido para no romperse fácilmente al alcanzar el cultivo o el suelo.
- Ideal para la aplicación de herbicidas en posemergencia, cuando la reducción de deriva es fundamental.
- Fácil de instalar. Anillo de sello y filtro incluidos, con malla de acuerdo al caudal de la boquilla.



Patrón de pulverización gruesa para un área de mayor cobertura.



Ideal para la aplicación de herbicidas en pre y posemergencia, cuando la reducción de deriva es fundamental.



Desarrollada para eliminar gotas a la deriva, sin sacrificar la cobertura del objetivo.

Características

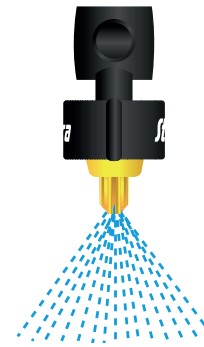
Uso	Control de maleza
Patrón	Chorro abanico plano
Tecnología	Inducción de aire
Material	Poliacetal
Ángulo	130°
Franja de presión	2 a 7 bar
Configuración	Completo con SnapLock
Marca/modelo	Hypro - Ultra Lo-Drift Max

Guía de aplicación

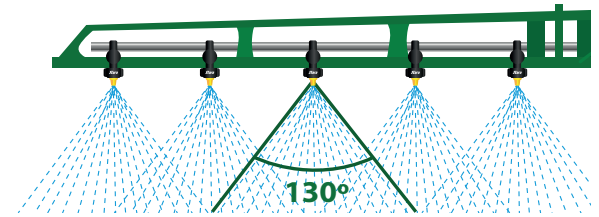
**Herbicidas	Premergente	Excelente
	Sistémico	Excelente
	De contacto	Bueno
**Fungicidas	Sistémico	-
	De contacto	-
**Insecticidas	Sistémico	-
	De contacto	-
*Control de deriva		Excelente

- : No indicado | *Bueno: 50 - 75 % | *Muy bueno: > 75 % | *Excelente: > 90 %
 **El tamaño de la gota usada debe elegirse según el objetivo que será manejado o según el producto que se use.

MONTAJE EN LA BARRA DE PULVERIZACIÓN

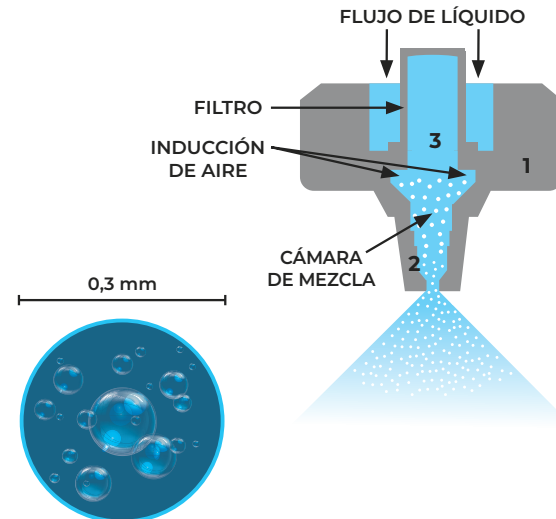


VISTA LATERAL



VISTA FRONTAL*

*La abertura del abanico puede variar según la altura de la barra



1 - Versión de tapa SnapLock disponible, para fácil instalación y extracción.

2 - Orificio de salida estilo pico de pato, para un mayor ángulo de cobertura y menos gotas finas.

3 - Preorificio y difusor diseñados para crear gotas gruesas y disminuir las gotas finas en una amplia franja operativa.

STARA BAJA DERIVA MAX - SBDM

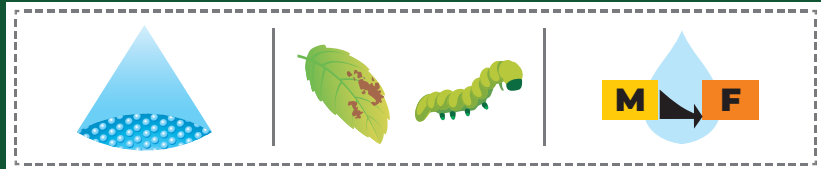
							L/ha 50 cm de espaciado entre boquillas																
							Velocidad km/h																
Boquillas	Filtro/ malla	Tamaño de gota	Presión (bar)	Presión (kPa)	Presión (psi)	Caudal (L/min)	2	4	6	8	10	12	14	16	18	20	22	24	26	28	30	32	35
SBDM-02	50	UG	2	200	30	0,653	392	196	131	98	78	65	56	49	44	39	36	33	30	28	26	24	22
		UG	3	300	45	0,800	480	240	160	120	96	80	69	60	53	48	44	40	37	34	32	30	27
		UG	4	400	49	0,924	554	277	185	139	111	92	79	69	62	55	50	46	43	40	37	35	32
		EG	5	500	73	1,033	620	310	207	155	124	103	89	77	69	62	56	52	48	44	41	39	35
		EG	6	600	88	1,131	679	339	226	170	136	113	97	85	75	68	62	57	52	48	45	42	39
		EG	7	700	102	1,222	733	367	244	183	147	122	105	92	81	73	67	61	56	52	49	46	42
SBDM-025	50	UG	2	200	30	0,816	490	245	163	122	98	82	70	61	54	49	45	41	38	35	33	31	28
		UG	3	300	45	1,000	600	300	200	150	120	100	86	75	67	60	55	50	46	43	40	38	34
		UG	4	400	49	1,155	693	346	231	173	139	115	99	87	77	69	63	58	53	49	46	43	40
		UG	5	500	73	1,291	775	387	258	194	155	129	111	97	86	77	70	65	60	55	52	48	44
		UG	6	600	88	1,414	849	424	283	212	170	141	121	106	94	85	77	71	65	61	57	53	48
		EG	7	700	102	1,528	917	458	306	229	183	153	131	115	102	92	83	76	71	65	61	57	52
SBDM-03	50	UG	2	200	30	0,980	588	294	196	147	118	98	84	73	65	59	53	49	45	42	39	37	34
		UG	3	300	45	1,200	720	360	240	180	144	120	103	90	80	72	65	60	55	51	48	45	41
		UG	4	400	49	1,386	831	416	277	208	166	139	119	104	92	83	76	69	64	59	55	52	48
		UG	5	500	73	1,549	930	465	310	232	186	155	133	116	103	93	85	77	72	66	62	58	53
		EG	6	600	88	1,697	1018	509	339	255	204	170	145	127	113	102	93	85	78	73	68	64	58
		EG	7	700	102	1,833	1100	550	367	275	220	183	157	137	122	110	100	92	85	79	73	69	63
SBDM-04	50	UG	2	200	30	1,306	784	392	261	196	157	131	112	98	87	78	71	65	60	56	52	49	45
		UG	3	300	45	1,600	960	480	320	240	192	160	137	120	107	96	87	80	74	69	64	60	55
		UG	4	400	49	1,848	1109	554	370	277	222	185	158	139	123	111	101	92	85	79	74	69	63
		UG	5	500	73	2,066	1239	620	413	310	248	207	177	155	138	124	113	103	95	89	83	77	71
		EG	6	600	88	2,263	1358	679	453	339	272	226	194	170	151	136	123	113	104	97	91	85	78
		EG	7	700	102	2,444	1466	733	489	367	293	244	209	183	163	147	133	122	113	105	98	92	84
SBDM-05	50	UG	2	200	30	1,633	980	490	327	245	196	163	140	122	109	98	89	82	75	70	65	61	56
		UG	3	300	45	2,000	1200	600	400	300	240	200	171	150	133	120	109	100	92	86	80	75	69
		UG	4	400	49	2,309	1386	693	462	346	277	231	198	173	154	139	126	115	107	99	92	87	79
		UG	5	500	73	2,582	1549	775	516	387	310	258	221	194	172	155	141	129	119	111	103	97	89
		EG	6	600	88	2,828	1697	849	566	424	339	283	242	212	189	170	154	141	131	121	113	106	97
		EG	7	700	102	3,055	1833	917	611	458	367	306	262	229	204	183	167	153	141	131	122	115	105
SBDM-06	50	UG	2	200	30	1,960	1176	588	392	294	235	196	168	147	131	118	107	98	90	84	78	73	67
		UG	3	300	45	2,400	1440	720	480	360	288	240	206	180	160	144	131	120	111	103	96	90	82
		UG	4	400	49	2,771	1663	831	554	416	333	277	238	208	185	166	151	139	128	119	111	104	95
		UG	5	500	73	3,098	1859	930	620	465	372	310	266	232	207	186	169	155	143	133	124	116	106
		UG	6	600	88	3,394	2036	1018	679	509	407	339	291	255	226	204	185	170	157	145	136	127	116
		EG	7	700	102	3,666	2200	1100	733	550	440	367	314	275	244	220	200	183	169	157	147	137	126
SBDM-08	50	UG	2	200	30	2,613	1568	784	523	392	314	261	224	196	174	157	143	131	121	112	105	98	90
		UG	3	300	45	3,200	1920	960	640	480	384	320	274	240	213	192	175	160	148	137	128	120	110
		UG	4	400	49	3,695	2217	1109	739	554	443	370	317	277	246	222	202	185	171	158	148	139	127
		UG	5	500	73	4,131	2479	1239	826	620	496	413	354	310	275	248	225	207	191	177	165	155	142
		UG	6	600	88	4,525	2715	1358	905	679	543	453	388	339	302	272	247	226	209	194	181	170	155
		EG	7	700	102	4,888	2933	1466	978	733	587	489	419	367	326	293	267	244	226	209	196	183	168

STARA ABANICO AMPLIO - SLA

IDEAL PARA APLICACIONES DE GRAN COBERTURA



- Produce gotas muy uniformes, de tamaño pequeño, garantizando una excelente cobertura en el objetivo.
- Indicada para insecticidas y fungicidas en general, cuando las condiciones climáticas son favorables para trabajar con gotas más pequeñas.
- Produce un abanico de 110°, con gran uniformidad de distribución.
- Espectro de gotas semejante al de la boquilla SCV, con menos riesgo de obstrucción.



Ángulo de pulverización de 110°, garantizando una distribución uniforme.

Ideal para aplicaciones en la que es necesaria una mayor cobertura.

Cuidadosamente diseñada para producir gotas medianas y finas en una amplia escala de presión.

Características	
Uso	Control fitosanitario
Patrón	Chorro abanico plano
Tecnología	Pulverización homogénea
Material	Poliacetral
Ángulo/Inclinación	110°
Franja de presión	1 a 5 bar
Configuración	Completo con FastCap
Marca/modelo	Hypro - Variable Pressure

Guía de aplicación		
**Herbicidas	Premergente	-
	Sistémico	Bueno
	De contacto	Excelente
**Fungicidas	Sistémico	Bueno
	De contacto	Excelente
**Insecticidas	Sistémico	Bueno
	De contacto	Excelente
*Control de deriva		-

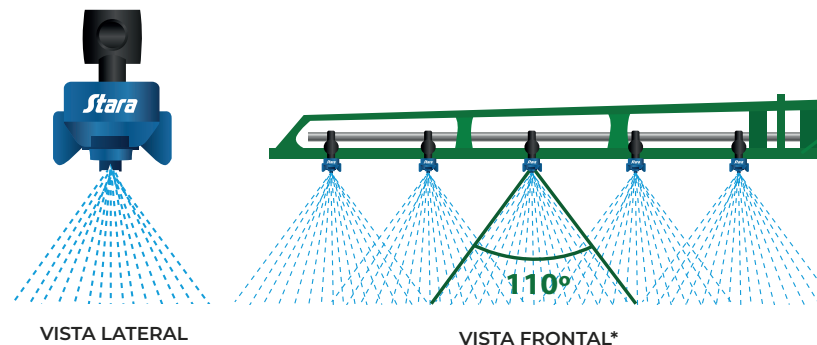
*-: No indicado | *Bueno: 50 - 75 % | *Muy bueno: > 75 % | *Excelente: > 90 %.
 **El tamaño de la gota usada debe elegirse según el objetivo que será manejado o según el producto que se use.



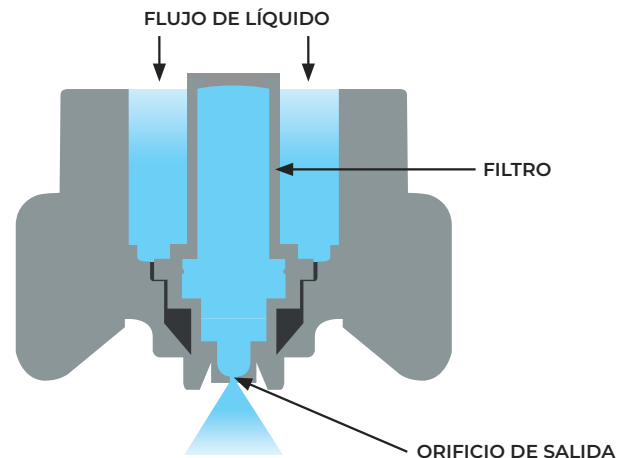
Vídeo

Compruebe la calidad de trabajo de la boquilla de pulverización - Abanico Amplio - SLA

MONTAJE EN LA BARRA DE PULVERIZACIÓN



*La abertura del abanico puede variar según la altura de la barra



STARA ABANICO AMPLIO - SLA

							L/ha 50 cm de espaciado entre boquillas																
							Velocidad km/h																
Boquillas	Filtro/malla	Tamaño de gota	Presión (bar)	Presión (kPa)	Presión (psi)	Caudal (L/min)	2	4	6	8	10	12	14	16	18	20	22	24	26	28	30	32	35
SLA-02	50	-	1*	100	15	0,462	277	139	92	69	55	46	40	35	31	28	25	23	21	20	18	17	16
		-	1.5*	150	22	0,566	339	170	113	85	68	57	48	42	38	34	31	28	26	24	23	21	19
		F	2	200	30	0,653	392	196	131	98	78	65	56	49	44	39	36	33	30	28	26	24	22
		F	3	300	45	0,800	480	240	160	120	96	80	69	60	53	48	44	40	37	34	32	30	27
		F	4	400	59	0,924	554	277	185	139	111	92	79	69	62	55	50	46	43	40	37	35	32
		F	5	500	73	1,033	620	310	207	155	124	103	89	77	69	62	56	52	48	44	41	39	35
SLA-025	50	M	1	100	15	0,577	346	173	115	87	69	58	49	43	38	35	31	29	27	25	23	22	20
		M	1.5	150	22	0,707	424	212	141	106	85	71	61	53	47	42	39	35	33	30	28	27	24
		F	2	200	30	0,816	490	245	163	122	98	82	70	61	54	49	45	41	38	35	33	31	28
		F	3	300	45	1,000	600	300	200	150	120	100	86	75	67	60	55	50	46	43	40	38	34
		F	4	400	59	1,155	693	346	231	173	139	115	99	87	77	69	63	58	53	49	46	43	40
		F	5	500	73	1,291	775	387	258	194	155	129	111	97	86	77	70	65	60	55	52	48	44
SLA-03	50	M	1	100	15	0,693	416	208	139	104	83	69	59	52	46	42	38	35	32	30	28	26	24
		M	1.5	150	22	0,849	509	255	170	127	102	85	73	64	57	51	46	42	39	36	34	32	29
		F	2	200	30	0,980	588	294	196	147	118	98	84	73	65	59	53	49	45	42	39	37	34
		F	3	300	45	1,200	720	360	240	180	144	120	103	90	80	72	65	60	55	51	48	45	41
		F	4	400	59	1,386	831	416	277	208	166	139	119	104	92	83	76	69	64	59	55	52	48
		F	5	500	73	1,549	930	465	310	232	186	155	133	116	103	93	85	77	72	66	62	58	53

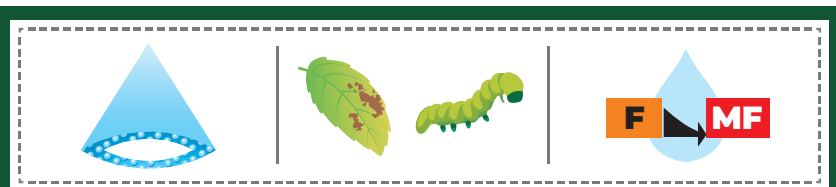
*En presiones inferiores a 1.5 bar, la calidad del chorro producido puede cambiar.

STARA CONO HUECO - SCV

IDEAL PARA MANEJOS EN LOS QUE ES NECESARIA UNA GRAN COBERTURA



- Produce gotas muy uniformes, de tamaño pequeño, que garantizan una excelente cobertura en el objetivo.
- Indicada para insecticidas y fungicidas en general, cuando las condiciones climáticas son favorables para trabajar con gotas pequeñas.
- Produce un chorro cónico de 80°. Indicado para caudales inferiores a 40 L/ha.
- Espectro de gotas semejante al de la boquilla SLA.



Ángulo de pulverización de 80°, garantizando una distribución uniforme.

Ideal para aplicaciones en las que es necesaria una mayor cobertura.

Cuidadosamente diseñada para producir gotas finas y muy finas en una amplia escala de presión.

Características	
Uso	Control fitosanitario
Patrón	Chorro cónico vacío
Tecnología	Pulverización homogénea
Material	Poliacetal
Ángulo/Inclinación	80°
Franja de presión	3 a 10 bar
Configuración	Completo con FastCap
Marca/modelo	Hypro - Hollow Cone



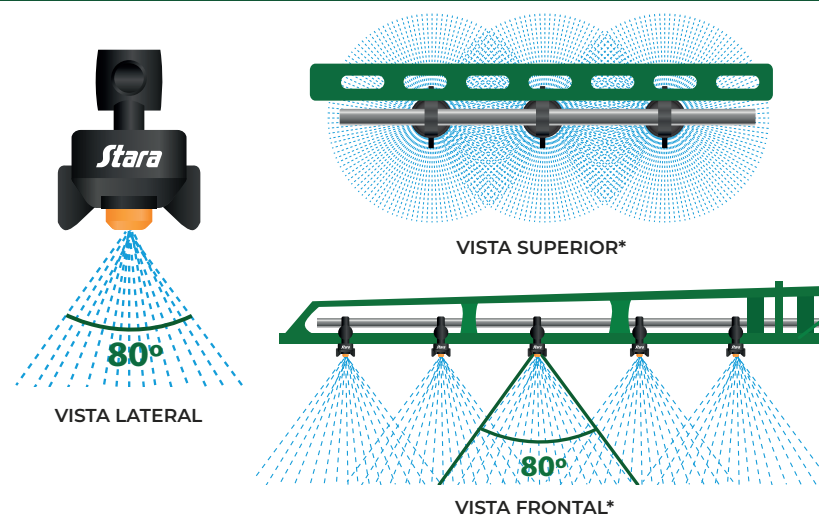
Vídeo

Compruebe la calidad de trabajo de la boquilla de pulverización - Cono Hueco - SCV

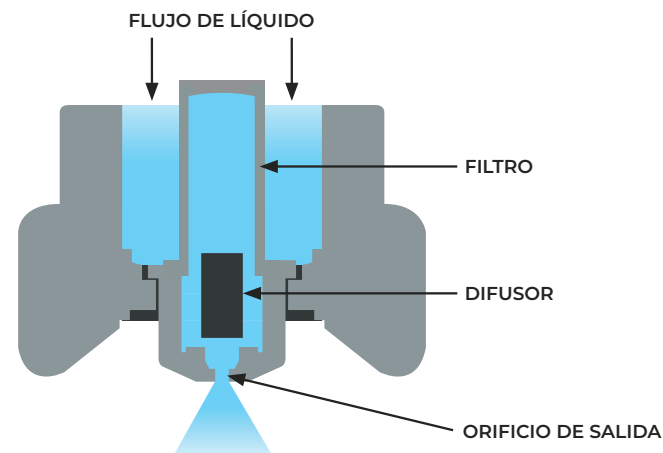
Guía de aplicación		
**Herbicidas	Premergente	-
	Sistémico	Bueno
	De contacto	Excelente
**Fungicidas	Sistémico	Bueno
	De contacto	Excelente
**Insecticidas	Sistémico	Bueno
	De contacto	Excelente
*Control de deriva		-

* - : No indicado | *Bueno: 50 - 75 % | *Muy bueno: > 75 % | *Excelente: > 90 %.
 **El tamaño de la gota usada debe elegirse según el objetivo que será manejado o según el producto que se use.

MONTAJE EN LA BARRA DE PULVERIZACIÓN



*La abertura del abanico puede variar según la altura de la barra

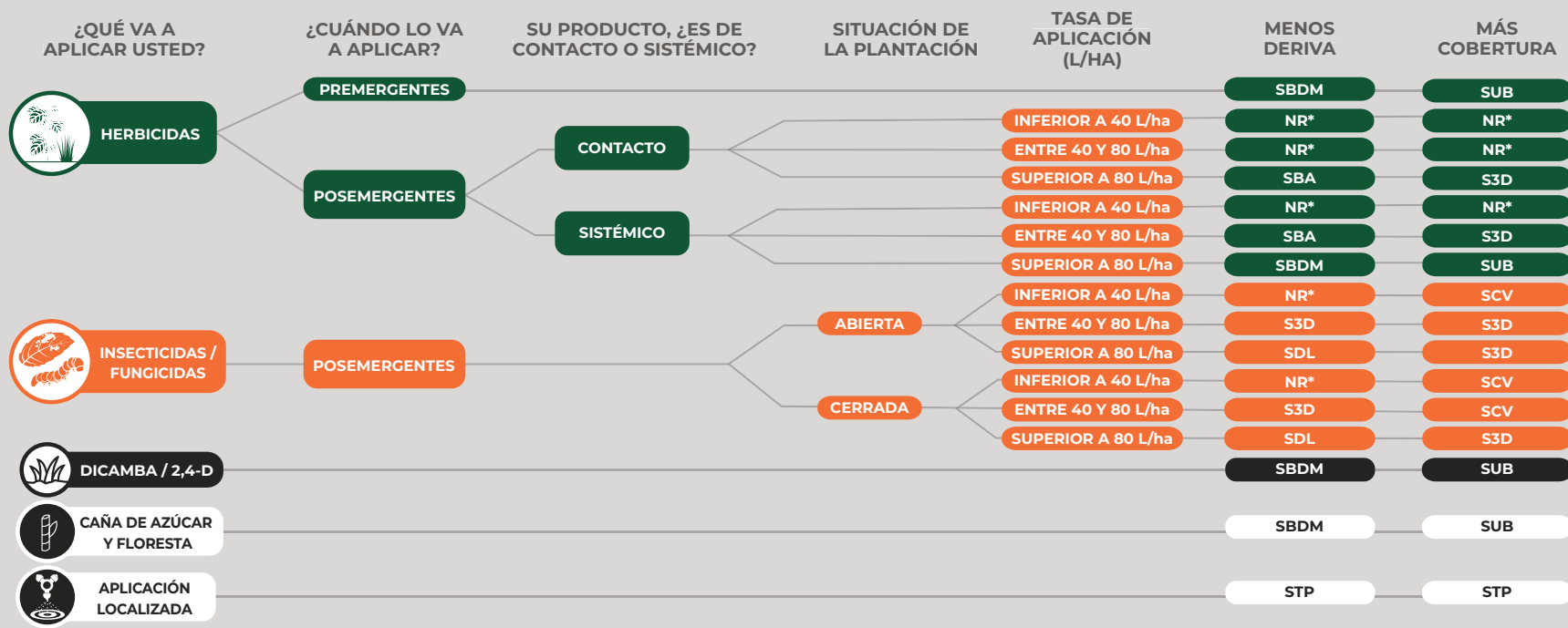


STARA CONO HUECO - SCV

							L/ha 50 cm de espaciado entre boquillas																
							Velocidad km/h																
Boquillas	Filtro/malla	Tamaño de gota	Presión (bar)	Presión (kPa)	Presión (psi)	Caudal (L/min)	2	4	6	8	10	12	14	16	18	20	22	24	26	28	30	32	35
SCV4	50	F	3	300	45	0,265	159	80	53	40	32	27	23	20	18	16	14	13	12	11	11	10	9
		F	4	400	59	0,306	184	92	61	46	37	31	26	23	20	18	17	15	14	13	12	11	10
		F	5	500	73	0,342	205	103	68	51	41	34	29	26	23	21	19	17	16	15	14	13	12
		F	6	600	88	0,375	225	112	75	56	45	37	32	28	25	22	20	19	17	16	15	14	13
		F	7	700	102	0,405	243	121	81	61	49	40	35	30	27	24	22	20	19	17	16	15	14
		F	8	800	117	0,433	260	130	87	65	52	43	37	32	29	26	24	22	20	19	17	16	15
		MF	9	900	131	0,459	275	138	92	69	55	46	39	34	31	28	25	23	21	20	18	17	16
		MF	10	1000	146	0,484	290	145	97	73	58	48	41	36	32	29	26	24	22	21	19	18	17
SCV6	50	M	3	300	45	0,397	238	119	79	60	48	40	34	30	26	24	22	20	18	17	16	15	14
		F	4	400	59	0,458	275	138	92	69	55	46	39	34	31	28	25	23	21	20	18	17	16
		F	5	500	73	0,513	308	154	103	77	62	51	44	38	34	31	28	26	24	22	21	19	18
		F	6	600	88	0,561	337	168	112	84	67	56	48	42	37	34	31	28	26	24	22	21	19
		F	7	700	102	0,606	364	182	121	91	73	61	52	45	40	36	33	30	28	26	24	23	21
		F	8	800	117	0,648	389	194	130	97	78	65	56	49	43	39	35	32	30	28	26	24	22
		F	9	900	131	0,688	413	206	138	103	83	69	59	52	46	41	38	34	32	29	28	26	24
		F	10	1000	146	0,725	435	217	145	109	87	72	62	54	48	43	40	36	33	31	29	27	25
SCV8	50	F	3	300	45	0,530	318	159	106	80	64	53	45	40	35	32	29	27	24	23	21	20	18
		F	4	400	59	0,612	367	184	122	92	73	61	52	46	41	37	33	31	28	26	24	23	21
		MF	5	500	73	0,684	411	205	137	103	82	68	59	51	46	41	37	34	32	29	27	26	23
		MF	6	600	88	0,750	450	225	150	112	90	75	64	56	50	45	41	37	35	32	30	28	26
		MF	7	700	102	0,810	486	243	162	121	97	81	69	61	54	49	44	40	37	35	32	30	28
		MF	8	800	117	0,865	519	260	173	130	104	87	74	65	58	52	47	43	40	37	35	32	30
		MF	9	900	131	0,918	551	275	184	138	110	92	79	69	61	55	50	46	42	39	37	34	31
		MF	10	1000	146	0,969	581	290	194	145	116	97	83	73	65	58	53	48	45	41	39	36	33
SCV9	50	F	3	300	45	0,596	358	179	119	89	72	60	51	45	40	36	33	30	28	26	24	22	20
		F	4	400	59	0,688	413	206	138	103	83	69	59	52	46	41	38	34	32	29	28	26	24
		MF	5	500	73	0,769	462	231	154	115	92	77	66	58	51	46	42	38	36	33	31	29	26
		MF	6	600	88	0,843	506	253	169	126	101	84	72	63	56	51	46	42	39	36	34	32	29
		MF	7	700	102	0,910	546	273	182	137	109	91	78	68	61	55	50	46	42	39	36	34	31
		MF	8	800	117	0,973	584	292	195	146	117	97	83	73	65	58	53	49	45	42	39	36	33
		MF	9	900	131	1,032	619	310	206	155	124	103	88	77	69	62	56	52	48	44	41	39	35
		MF	10	1000	146	1,088	653	326	218	163	131	109	93	82	73	65	59	54	50	47	44	41	37
SCV10	50	F	3	300	45	0,662	397	199	132	99	79	66	57	50	44	40	36	33	31	28	26	25	23
		MF	4	400	59	0,764	459	229	153	115	92	76	66	57	51	46	42	38	35	33	31	29	26
		MF	5	500	73	0,855	513	256	171	128	103	85	73	64	57	51	47	43	39	37	34	32	29
		MF	6	600	88	0,936	562	281	187	140	112	94	80	70	62	56	51	47	43	40	37	35	32
		MF	7	700	102	1,011	607	303	202	152	121	101	87	76	67	61	55	51	47	43	40	38	35
		MF	8	800	117	1,081	649	324	216	162	130	108	93	81	72	65	59	54	50	46	43	41	37
		MF	9	900	131	1,147	688	344	229	172	138	115	98	86	76	69	63	57	53	49	46	43	39
		MF	10	1000	146	1,209	725	363	242	181	145	121	104	91	81	73	66	60	56	52	48	45	41
SCV12	50	F	3	300	45	0,750	450	225	150	113	90	75	64	56	50	45	41	38	35	32	30	28	26
		F	4	400	59	0,866	520	260	173	130	104	87	74	65	58	52	47	43	40	37	35	32	30
		MF	5	500	73	0,968	581	290	194	145	116	97	83	73	65	58	53	48	45	41	39	36	33
		MF	6	600	88	1,061	636	318	212	159	127	106	91	80	71	64	58	53	49	45	42	40	36
		MF	7	700	102	1,146	687	344	229	172	137	115	98	86	76	69	62	57	53	49	46	43	39
		MF	8	800	117	1,225	735	367	245	184	147	122	105	92	82	73	67	61	57	52	49	46	42
		MF	9	900	131	1,299	779	390	260	195	156	130	111	97	87	78	71	65	60	56	52	49	45
		MF	10	1000	146	1,369	822	411	274	205	164	137	117	103	91	82	75	68	63	59	55	51	47
SCV18	50	F	3	300	45	1,180	708	354	236	177	142	118	101	89	79	71	64	59	54	51	47	44	40
		F	4	400	59	1,363	818	409	273	204	164	136	117	102	91	82	74	68	63	58	55	51	47
		F	5	500	73	1,523	914	457	305	229	183	152	131	114	102	91	83	76	70	65	61	57	52
		F	6	600	88	1,669	1001	501	334	250	200	167	143	125	111	100	91	83	77	72	67	63	57
		F	7	700	102	1,802	1081	541	360	270	216	180	154	135	120	108	98	90	83	77	72	68	62
		MF	8	800	117	1,927	1156	578	385	289	231	193	165	145	128	116	105	96	89	83	77	72	66
		MF	9	900	131	2,044	1226	613	409	307	245	204	175	153	136	123	111	102	94	88	82	77	70
		MF	10	1000	146	2,154	1293	646	431	323	259	215	185	162	144	129	118	108	99	92	86	81	74

GUÍA DE SELECCIÓN DE BOQUILLAS DE PULVERIZACIÓN STARA

TECNOLOGÍA EN EL BLANCO



NR* No recomendado

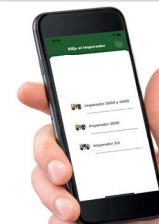
Nota: La aplicación de agroquímicos, sin la debida atención a los factores climáticos, puede generar perjuicios directos en el control del objetivo y daños eventuales a áreas vecinas. Por lo tanto, nunca pulverice con boquillas que produzcan gotas muy finas/extremamente finas en condiciones de temperatura superior a 28° C, humedad relativa inferior a 55 % o velocidad de viento superior a 7 km/h. Siga, siempre, las recomendaciones e instrucciones descritas en la etiqueta o prospecto del agroquímico.



CONSULTE LA APP PULVERIZACIÓN STARA PARA CONOCER LAS MEJORES OPCIONES DE BOQUILLAS PARA CADA APLICACIÓN.



Disponible para
Android e IOS



stara.com.br/es

STARA S/A Indústria de Implementos Agrícolas | Av. Stara, 519 - Cx. Postal 53 - Não-Me-Toque/RS - Brasil Fone/Fax: (0xx54) 3332 2800 | CEP: 99470-000 | Correo electrónico: faleconosco@stara.com.br

[Linked in /company/Stara](https://www.linkedin.com/company/stara) - [YouTube /StaraBrasil](https://www.youtube.com/channel/UC8w54j33322800) - [f /StaraBrasil](https://www.facebook.com/StaraBrasil) - [@StaraBrasil](https://www.instagram.com/StaraBrasil) - [stara.brasil](https://www.spotify.com/br/stara)